

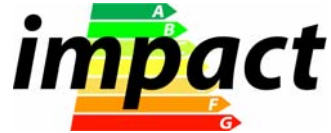


ENGINEERING A SUSTAINABLE ENERGY FUTURE

EIE2003 – SAVE IMPACT

IMproving energy Performance

Assessment and Certification schemes by Tests

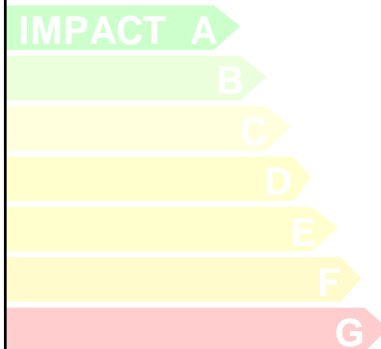


ir.-arch. Karel Bauwens, 3E

ir. Xavier Loncour, WTCB



KORTE INHOUD

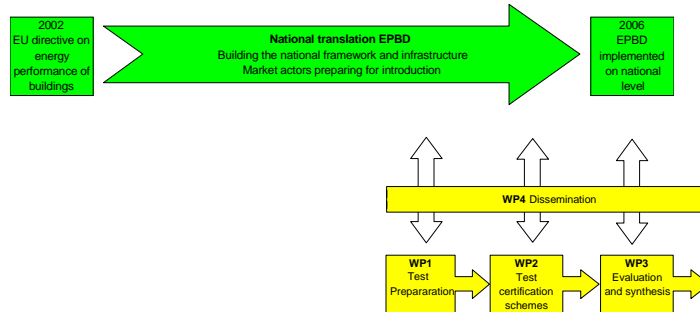


- Europese context, projectinzet
- organisatie
- projectverloop: taakinhoud en doelstellingen
- interactie marktactoren



IMPACT - CONTEXT EN PROJECTINZET

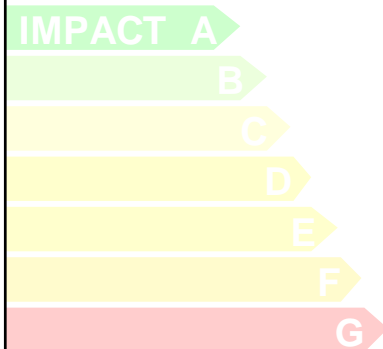
- De Verplichte introductie EPBD in 2006 en volgende



- IMPACT focust op het uittesten in de praktijk van Energie Prestatie Certificatie van gebouwen.



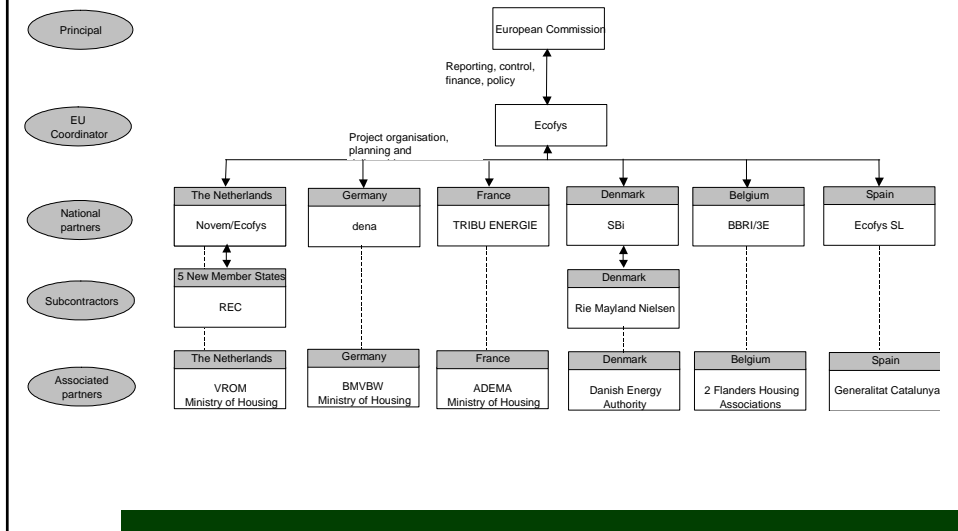
IMPACT - PROJECTINZET



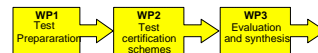
- Te verwachten knelpunten, open vragen betreffende:
 - opleiding auditeurs: low/high profile
 - kwaliteitscontrole van tests en auditeurs
 - promotie, marktintroductie
 - acceptatie van het label door eindgebruikers (eigenaars, huurders, kopers...)
 - kost en duur van de audit
 - ...



IMPACT - ORGANISATIE



TAAK1 - TESTVOORBEREIDING



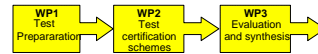
→ januari - juli 2005

- Voorbereidende stap voor:
 - het uitvoeren van circa 50 tests in België rond het toekennen van een energieprestatielabel (WP2)
 - het samenstellen van een pakket met 'Best Practice' richtlijnen (WP3).
- Beschikbare info over bestaande procedures, knelpunten en succesfactoren worden gebundeld in richtlijnen voor het succesvol uitvoeren en focuseren van de nationale tests.
- Belangrijke input projectpartners: met name in Denemarken, Duitsland en Nederland werd reeds uitvoerig onderzoek verricht naar kwaliteitscontrole, marktpenetratie en communicatie, inhoud en lay-out van het certificaat.



WP2 - TESTEN VAN CERTIFICATIEPROCEDURES

→ Augustus 2005 - april 2006

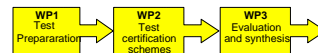


- Tijdens WP2 worden op nationaal vlak een representatief aantal tests uitgevoerd. Hiervoor wordt een pakket van evaluatiecriteria samengesteld zodanig dat elk relevant onderdeel en elk betrokken marktsegment aan bod komt.
- De focus van deze tests verschilt naargelang de implementatiestatus en specifieke knelpunten in de participerende landen.
- België: tests worden uitgevoerd op bestaande ééngezinwoningen, onder meer a.d.h.v. (onderdelen van) de nieuwe Energie Advies Procedure, specifieke tests ivm. deelaspecten van certificering, link met Energie Prestatie Berekening voor woningen, ...



WP 3 - EVALUATIE EN SYNTHESE

→ Maart - juli 2006



- De testresultaten worden geanalyseerd en geëvalueerd.
- Aanbevelingen worden geformuleerd voor de ontwikkeling of aanpassing van de gehanteerde testprocedure, de opleiding van experts etc.
- Nauwe interactie met de Gewesten voor een directe koppeling met de regionale EPR-implementatiestrategie (tool, certificaat, opleiding en infrastructuur...)
- synthese in een Europees 'best practice'-model als basis voor internationale disseminatie van deze praktijkpakket.



WP4 - DISSEMINATIE EN KENNISUITWISSELING

→ Doorlopend 2005 - 2006

- Voorbereiden van relevante marktsectoren op de verplichte implementatie d.m.v. :
 - newsletter, brochures, website, PR campagne
- kennis en ervaring-uitwisseling dmv workshops per marktsector:
 - expertorganisaties: auditeurs/experts, opleidingscentra, kwaliteitscontrole
 - intermediaire organisaties: lokale overheden, consumentenverenigingen, hypotheekverleners,...
 - eindgebruikers en gebouweigenaars: SHM's, makelaars,...



BETROKKENHEID VANUIT MARKTACTOREN

- 1 workshop per sector per WorkPackage (3 X 3):
 - WP1 (voorbereiding): woning-selectie (SHM, immo, particulier) coöp. externe auditeurs, inbouwen kwaliteitscontrole, marktpotentiëel...
 - juli/september 2005
 - WP2 (tests): testverloop, input externe auditeurs,..
 - januari - april 2006
 - WP3 (best-practice): follow up uitgevoerde audits, feed-back eindgebruikers (lay-out, procedure, marktwaarde), resultaten kwaliteitscontrole...
 - mei - juli 2006



IMPACT - FINALE DOELSTELLING

- Voorbereiden van de markt op de introductie van de EPBD
- De nationale praktijktesten dragen bij tot de verbetering van:
 - de te ontwikkelen procedure(s)
 - de opleiding van experts
 - communicatie rond en marktintroductie van energielabeling
- Samenstellen van Europees pakket 'best practice' richtlijnen voor de implementatie van essentiële elementen van Energielabeling
- Europese verspreiding van deze 'code voor goede praktijk' d.m.v. 'national dissemination workshops' in nieuwe lidstaten.



Project funded by the European Commission



With the support of the Flemish Region, the Walloon Region, the Brussels-Capital Region and the Federal Public Service Economy, SMEs, Self-employed and Energy in Belgium



*The sole responsibility of the content of this presentation lies with the author
The European Commission and the Belgian Authorities are not responsible for any use that may be made of the information contained therein*